



MITSUBISHI
Pajero 1999- *

Тягово-цепное устройство (ТСУ) съемный квадрат с нержавеющей накладкой

* Подходит на комплектации с 1999 г.в. по настоящее время

Артикул: MPJ991101

Комплектация:

- A) Болт М10х20 - 1 шт.
B) Болт М10х1,25х40 - 8 шт.
C) Гайка М10х1,25 - 8 шт.
D) Шайба 10 увеличенная - 17 шт.
E) Шайба 10 гроверная - 8 шт.
F) Шплинт пружинный игольчатый - 1 шт.

- G) Палец гнутый гальванизированный - 1 шт.
H) Съёмный шар в сборе - 1 шт.
I) Кронштейн угловой левый и правый - 2 шт.
J) Кронштейн левый и правый - 2 шт.
K) Балка ТСУ - 1 шт.
L) Заглушка приёмного отверстия - 1 шт.

Требуемые инструменты:

- 1) Ключ рожковый на 17 мм.
2) Ключ трещотка на 17 мм.
3) Ключ на 38 мм.

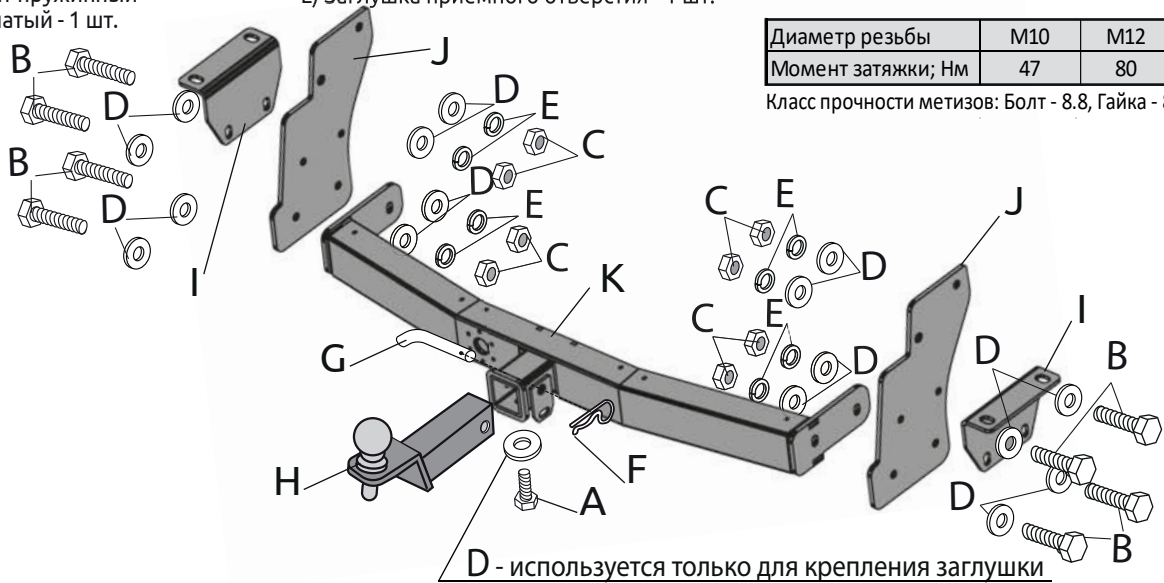


Table with 3 columns: Диаметр резьбы, М10, М12; Момент затяжки, Нм, 47, 80

Класс прочности метизов: Болт - 8.8, Гайка - 8

D - используется только для крепления заглушки

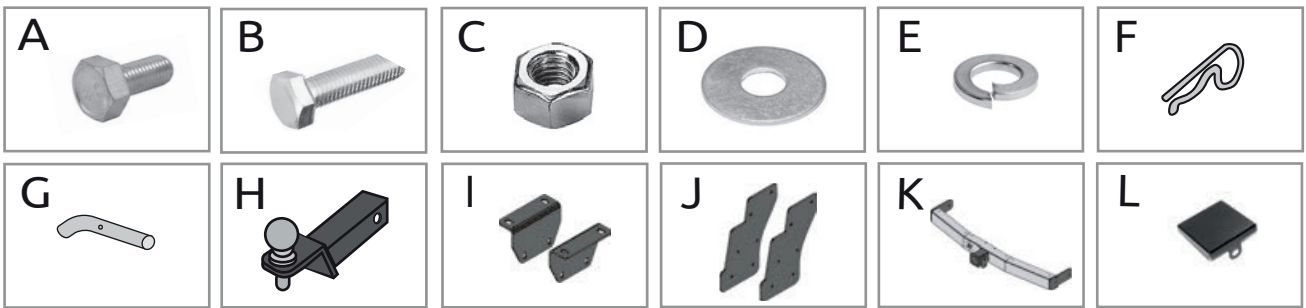


Table with 7 columns: TCU MITSUBISHI Pajero, Артикул, D(кН), Н(кг), Т(кг), С(кг), А(кг)

D = (g*A)/(T+A) - горизонтальная сила, действующая между тягачом и прицепом; Н - статическая вертикальная нагрузка на шар; Т - технически допустимая максимальная масса тягача; С - допустимая масса прицепа по данным автопроизводителя

Требования к установке:

- выполнять установку в специализированных организациях;
- диаметр сцепного шара 50 мм.;
- высота установки 350/420 мм.

Технические характеристики:

- тип шара «Е»; тип соединения: шаровый;
- диаметр сцепного шара 50 мм.; масса комплекта 25,2 кг.;
- габаритные размеры изделия 1118x544x343 мм.;
- высота установки 350/420 мм.

При установке изделия на ТС расстояние от центра шарового наконечника до вертикальной плоскости проходящей через наиболее удаленную назад крайнюю точку автомобиля составляет не менее 65 мм.

Требования к безопасной эксплуатации:

- не вставать на изделие и не буксировать авто за изделие;
- не использовать изделие в качестве опоры для домкрата;
- каждые 5 000 км контролировать момент затяжки резьбовых соединений;
- на неасфальтированном покрытии заявленные показатели по допустимым нагрузкам сокращаются в 2 раза, а скорость не более 30 км/ч;

СВИДЕТЕЛЬСТВО О ПРИЕМКЕ

Дата упаковки _____ Штамп ОТК _____

СВИДЕТЕЛЬСТВО О ПРОДАЖЕ

Дата продажи _____ Штамп магазина _____

Гарантийный срок 12 месяцев с даты розничной продажи. Сохраняйте паспорт изделия в течение всего гарантийного срока.

Инструкция по установке

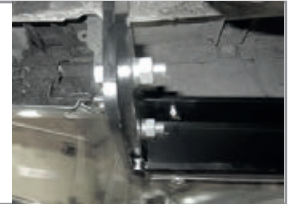
ШАГ 1. Демонтируйте штатные проушины, открутив штатные крепежные болты М10.



ШАГ 2. Установите кронштейны, совместив отверстия кронштейнов с отверстиями крепления штатных проушин в лонжероне. Соедините всё с помощью штатных метизов крепления проушин.



ШАГ 3. Для установки фаркопа совместите отверстия в балке ТСУ с отверстиями боковых кронштейнов и соедините всё с помощью болтов М10х40х1,25, через шайбы 10 увеличенные, шайбы 10 гроверные, гайками М10х1,25.



ШАГ 4. Установите угловые кронштейны, совместив отверстия угловых кронштейнов с отверстиями боковых кронштейнов и с отверстиями лонжеронов. Соедините всё с помощью болтов М10х1,25х40, через шайбы 10 увеличенные, шайбы 10 гроверные, гайками М10х1,25. Затяните все резьбовые соединения.



ШАГ 5. Установите съемный шар в сборе и закрепите его пальцем гнутым со шплинтом пружинным игольчатым. Затяните шар ключом на 38 мм. Установите фиксирующий болт М10х20 снизу, **он используется для исключения технологических люфтов съемного шара и только в ненагруженном состоянии! Перед сцепкой болт демонтировать!**



ШАГ 5. Установка завершена.



Производитель гарантирует соответствие изделия характеристикам, указанным в паспорте, в течение гарантийного срока, при соблюдении требований по установке и эксплуатации • Гарантия не распространяется на случаи, когда дефекты возникли по вине потребителя или третьих лиц, в результате нарушения правил транспортировки, хранения, монтажа, эксплуатации, а так же внесения изменений и доработок в конструкцию. Производитель не несёт ответственности за нанесение ущерба имуществу третьих лиц в результате неправильного хранения и эксплуатации изделия.

Следуйте правилам по эксплуатации и уходу за деталями из нержавеющей стали, и они прослужат вам долго и надёжно:
- не реже одного раза в месяц полируйте поверхность деталей с применением средств по уходу за нержавеющей сталью;
- при полировке избегайте интенсивной обработки отдельных участков изделия;
- не используйте металлические терки и губки с абразивом для ухода за изделиями;
- не используйте хлорсодержащие и концентрированные соледержащие средства по уходу;
- регулярно убирайте загрязнения с поверхностей изделия.
Помните, что залог длительной и бесперебойной эксплуатации - аккуратное и бережное обращение с изделием!

телефон службы технической поддержки
8 (800) 555 20 90
(звонок по России бесплатный)

www.ptuning.ru



СЕРТИФИКАТ СООТВЕТСТВИЯ

№ ЕАЭС RU C-RU.АИ24.В.00528/21

Серия **RU** № **0237381**

ОРГАН ПО СЕРТИФИКАЦИИ продукции общества с ограниченной ответственностью «Симбирский центр сертификации». Место нахождения: 432030, РОССИЯ, Ульяновская область, г. Ульяновск, ул. Маяковского, 38. Адрес места осуществления деятельности: 432030, РОССИЯ, Ульяновская область, г. Ульяновск, ул. Маяковского, 38, офис 1. Регистрационный номер RA.RU.11АИ24 от 10.03.2015. Телефон: +78422674703, адрес электронной почты: certif73@mail.ru.

ЗАЯВИТЕЛЬ Общество с ограниченной ответственностью «ПТ ГРУПП». Место нахождения: 445000, Российская Федерация, Самарская область, город Тольятти, улица Вокзальная, дом 102А, строение 1, офис 5. Адрес места осуществления деятельности: 445000, Российская Федерация, Самарская область, город Тольятти, улица Вокзальная, дом 102А. ОГРН: 1156313012063. Телефон: +78482692441. Адрес электронной почты: buh@ptuning.ru.

ИЗГОТОВИТЕЛЬ Общество с ограниченной ответственностью «ПТ ГРУПП». Место нахождения: 445000, Российская Федерация, Самарская область, город Тольятти, улица Вокзальная, дом 102А, строение 1, офис 5. Адрес места осуществления деятельности по изготовлению продукции: 445000, Российская Федерация, Самарская область, город Тольятти, улица Вокзальная, дом 102А.

ПРОДУКЦИЯ Тягово-сцепные устройства шарового типа, предназначенные для буксировки легких прицепов автомобилями категорий M1, M1G, M2, N1 следующих артикулов: SKQ991101, JGC991101, LRX991103, MOX991101, GWW991101, GWW991102, THL991101, MPJ991101, MPS991101, TPR991101, LNX991101.

Продукция изготовлена в соответствии с ТУ 29.32.20-005-42540118-2018 «Тягово-сцепные устройства. Технические условия».

Серийный выпуск.

КОД ТН ВЭД ЕАЭС 8708 29 900 9

СООТВЕТСТВУЕТ ТРЕБОВАНИЯМ

Технического регламента Таможенного союза ТР ТС 018/2011 «О безопасности колесных транспортных средств».

СЕРТИФИКАТ СООТВЕТСТВИЯ ВЫДАН НА ОСНОВАНИИ

Протоколов испытаний: от 08.04.2021 № 107, от 08.04.2021 № 108, от 08.04.2021 № 109, от 08.04.2021 № 110, от 08.04.2021 № 111, от 08.04.2021 № 112, от 09.04.2021 № 115, от 09.04.2021 № 116, от 09.04.2021 № 117, от 09.04.2021 № 118 Объединенного испытательного центра Общества с ограниченной ответственностью «ЕвразэсТест», регистрационный номер РОСС RU.0001.10ТР01; акта о результатах анализа состояния производства от 26.02.2021 № 12.

Схема сертификации: 1с.

ДОПОЛНИТЕЛЬНАЯ ИНФОРМАЦИЯ

Применяемые документы: Правила ООН № 55-01 «Единые предписания, касающиеся официального утверждения механических сцепных устройств составов транспортных средств». Условия хранения изделий 3 (ЖЗ) по ГОСТ 15150, срок хранения и срок службы изделий согласно технической документации изготовителя.

СРОК ДЕЙСТВИЯ С 12.04.2021 **ПО** 11.04.2025
ВКЛЮЧИТЕЛЬНО

Руководитель (уполномоченное лицо) органа по сертификации

Эксперт (эксперт-аудитор) (эксперты (эксперты-аудиторы))



Ефимов Сергей Николаевич

Гаспарян Георгий Сергеевич

(Ф.И.О.)

(Ф.И.О.)