

**PT GROUP**

Паспорт изделия

VW Transporter 2003-
Multivan 2003-
Caravelle 2003-*

Тягово-цепное устройство (ТСУ) съемный квадрат

* Подходит на комплектации с 2003 года выпуска по настоящее время.

Артикул: 20041501

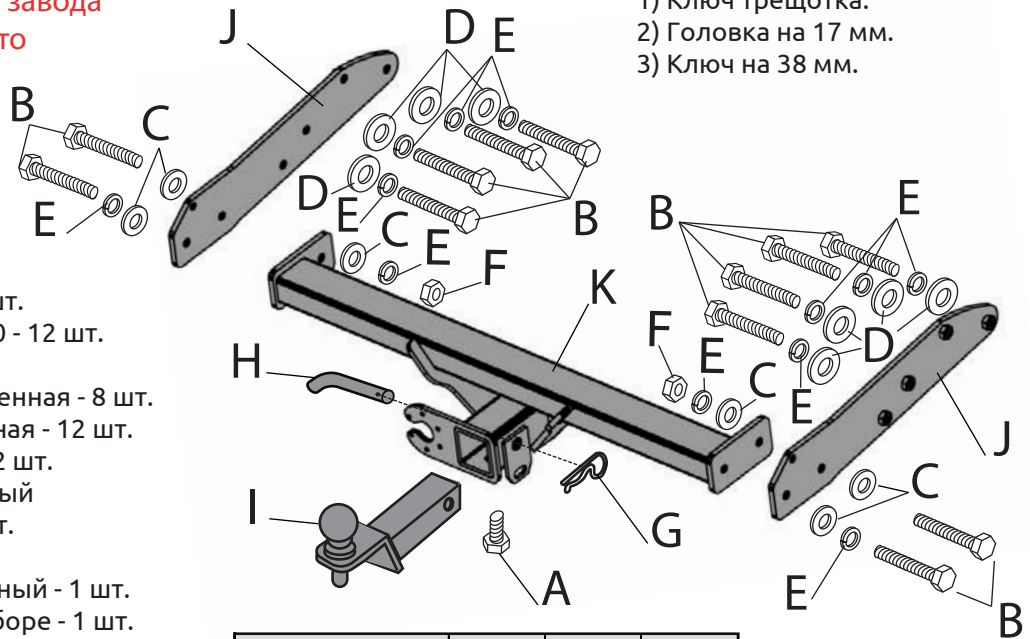
! Подходит для автомобилей с оригинальным парктроником, установленным от завода производителя авто

Требуемые инструменты:

- 1) Ключ трещотка.
- 2) Головка на 17 мм.
- 3) Ключ на 38 мм.

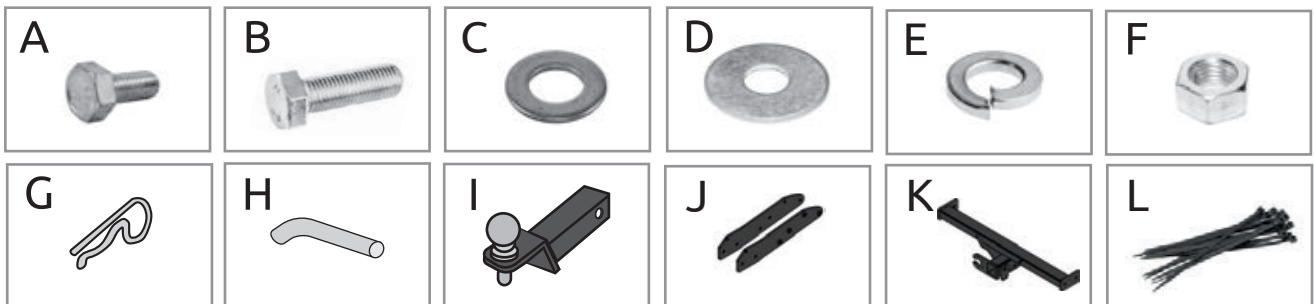
Комплектация:

- A) Болт M10x20 - 1 шт.
- B) Болт M10x1,25x40 - 12 шт.
- C) Шайба 10 - 6 шт.
- D) Шайба 10 увеличенная - 8 шт.
- E) Шайба 10 гроверная - 12 шт.
- F) Гайка M10x1,25 - 2 шт.
- G) Шплинт пружинный игольчатый - 1 шт.
- H) Палец гнутый гальванизированный - 1 шт.
- I) Съёмный шар в сборе - 1 шт.
- J) Закладная пластина - 2 шт.
- K) Балка ТСУ - 1 шт.
- L) Хомут - 8 шт.



Диаметр резьбы	M8	M10	M12
Момент затяжки Нм	24	47	80

Класс прочности метизов: Болт - 8.8, Гайка - 8



ТСУ VOLKSWAGEN TRANSPORTER 2003- MULTIVAN 2003- CARAVELLE 2003-	Артикул	D(кН)	H(кг)	T(кг)	C(кг)	A(кг)
	20041501	15,8	150	3000	1500/3500*	3500

D= (g*A)/(T+A) - горизонтальная сила, действующая между тягачом и прицепом; H - статическая вертикальная нагрузка на шар; T - технически допустимая максимальная масса тягача; C - допустимая масса прицепа по данным автопроизводителя (*для прицепа оборудованного тормозами); A - максимальная масса прицепа по данным производителя ТСУ

Требования к установке:

- выполнять установку в специализированных организациях;
- выполнять установку изделия строго руководствуясь данной Инструкцией по установке;
- запрещается устанавливать изделие на другую марку и модель автомобиля;
- запрещается устанавливать изделие в места не предусмотренные данной Инструкцией по установке;
- запрещается подвергать изделие самостоятельным доработкам.

Технические характеристики:

- тип шара «Е»; тип соединения: шаровый;
- диаметр сцепного шара 50 мм.; масса комплекта 15,4 кг.;
- габаритные размеры изделия 808x649x248 мм.;
- высота установки 350/420 мм. (требование высоты не применяется в случае транспортных средств повышенной проходимости (категории G);
- максимальные углы поворота при установке изделия на ТС составляют: в горизонтальной плоскости +/- 60 град., в вертикальной плоскости +/- 25 град.
- Пространственное положение шарового наконечника регламентировано правилами ЕЭК ООН №55.

При установке изделия на ТС расстояние от центра шарового наконечника до вертикальной плоскости проходящей через наиболее удаленную назад крайнюю точку автомобиля составляет не менее 65 мм.

Требования к безопасной эксплуатации:

- не вставать на изделие и не буксировать авто за изделие;
- не использовать изделие в качестве опоры для домкрата;
- каждые 5 000 км контролировать момент затяжки резьбовых соединений;
- на неасфальтированном покрытии заявленные производителем показатели по допустимым нагрузкам сокращаются в 2 раза, а скорость не более 30 км/ч;
- изделие не предназначено для установки багажных платформ с креплением непосредственно на шар, использовать платформу под американский квадрат;
- фиксирующий болт M10x20 предназначен для устранения технологических люфтов у H-нагруженного изделия;
- при установке любого нагружающего устройства (прицеп, велокрепление и т.д.) болт необходимо демонтировать.
- эксплуатация ТСУ (фаркоп) в нагруженном состоянии с затянутым фиксирующим болтом ЗАПРЕЩЕНА, так как может привести к деформации изделия;
- разрешенная скорость движения с прицепом должна соответствовать ПДД.

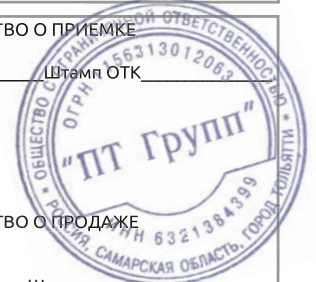
СВИДЕТЕЛЬСТВО О ПРИЕМКЕ

Дата упаковки _____ Штамп ОТК _____

СВИДЕТЕЛЬСТВО О ПРОДАЖЕ

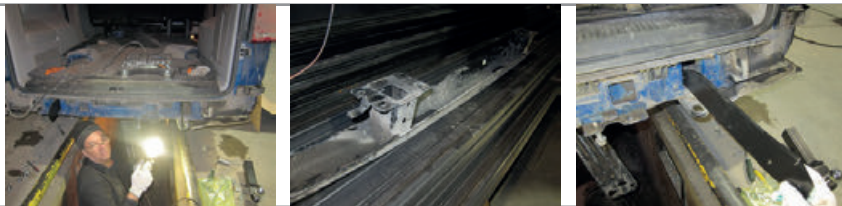
Дата продажи _____ Штамп магазина _____

Гарантийный срок 12 месяцев с даты розничной продажи.
Сохраняйте паспорт изделия в течение всего гарантийного срока.



Инструкция по установке

ШАГ 1. Демонтируйте задний бампер, усилитель заднего бампера, а так же пластиковую накладку закрывающую днище автомобиля. Вставьте закладные пластины в ниши лонжеронов гайками наружу автомобиля, как показано на схеме и фото.



ШАГ 2. Совместите отверстия в закладных пластинах и в лонжеронах автомобиля. Наживите закладные пластины болтами М10х1,25х40 к лонжеронам автомобиля через шайбы 10 гроверные и шайбы 10 увеличенные. Соединения не затягивайте.



ШАГ 3. Установите балку ТСУ, совместив отверстия в закладных и в балке ТСУ. Соедините их с помощью болтов М10х1,25х40 через шайбы 10 гроверные и шайбы 10 увеличенные, гайками М10х1,25. Затяните все соединения.



ШАГ 4. С помощью хомутов из комплекта поставки прикрепите проводку парктроников к кузову автомобиля и к отверстиям в закладных пластинах, как показано на фото. Обрежьте усики хомутов с помощью ножа или кусачек.



ШАГ 5. Установите задний бампер и накладку. Установите съемный шар в сборе и зафиксируйте его с помощью пальца и шплинта. Затяните шар с помощью ключа на 38 мм.



ШАГ 6. Вкрутите стопорный винт М10х20 снизу, он используется для исключения технологических люфтов съемного шара и только в ненагруженном состоянии! Перед сцепкой болт демонтировать!

Установка завершена.



Производитель гарантирует соответствие изделия характеристикам, указанным в паспорте, в течение гарантийного срока, при соблюдении требований по установке и эксплуатации.
Гарантия не распространяется на случаи, когда дефекты возникли по вине потребителя или третьих лиц, в результате нарушения правил транспортировки, хранения, монтажа, эксплуатации, а так же внесения изменений и доработок в конструкцию.
Производитель не несёт ответственности за нанесение ущерба имуществу третьих лиц в результате неправильного хранения и эксплуатации изделия.

телефон службы технической поддержки
8 (800) 555 20 90
(звонок по России бесплатный)

www.ptuning.ru

ПРИЛОЖЕНИЕ

К СЕРТИФИКАТУ СООТВЕТСТВИЯ № ЕАЭС RU C-RU.AИ24.B.00384/20

Серия **RU** № **0684873**

Сведения о продукции, на которую выдан сертификат соответствия

Код ТН ВЭД ЕАЭС	Полное наименование продукции, сведения о продукции, обеспечивающие её идентификацию (тип, марка, модель, артикул и др.)	Наименование и реквизиты документа (документов), в соответствии с которыми изготовлена продукция
8708 29 900 9	20041501 Тягово-сцепное устройство съемный квадрат Volkswagen Transporter 2003-/ Multivan 2003-/ Caravelle 2003-; 02041501 Тягово-сцепное устройство съемный квадрат CHEVROLET Cobalt 2019-; 06071502 Тягово-сцепное устройство съемный квадрат с нержавеющей накладкой KIA Seltos 2020-; 06071501 Тягово-сцепное устройство съемный квадрат KIA Seltos 2020-; 06081501 Тягово-сцепное устройство съемный квадрат KIA Soul 2013-2018; 06081502 Тягово-сцепное устройство съемный квадрат KIA Soul 2019-; 08101502 Тягово-сцепное устройство съемный квадрат с нержавеющей накладкой NISSAN X-Trail 2007-2013; 08031501 Тягово-сцепное устройство съемный квадрат NISSAN Pathfinder 2004-2014; 07031501 Тягово-сцепное устройство съемный квадрат RENAULT Logan 2014-/ Logan Stepway 2018-.	ТУ 29.32.20-005-42540118-2018 «Тягово-сцепные устройства. Технические условия».

Руководитель (уполномоченное лицо) органа по сертификации

Эксперт (эксперт-аудитор) (эксперты (эксперты-аудиторы))

(подпись)
(подпись)



Маслова Ульяна Викторовна

(Ф.И.О.)

Гаспарян Георгий Сергеевич

(Ф.И.О.)