

**PT GROUP**

# Паспорт изделия

**Hyundai H1 2007-\*/  
Starex 2007-2021\*\*****Тягово-цепное устройство (ТСУ)  
оцинкованное под съемный квадрат**\* Подходит на комплектации с 2007 г.в. по настоящее время.  
\*\* Подходит на комплектации с 2007 г.в. по 2021 г.в.

Артикул: 11041501ZN

**Комплектация:**

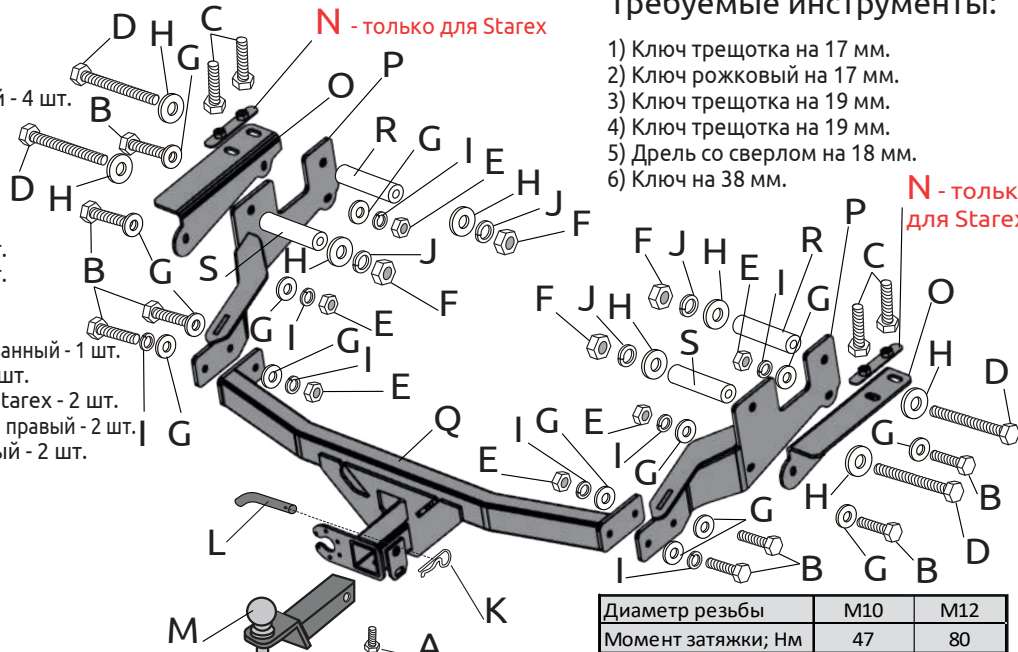
- A) Болт M10x20 - 1 шт.
- B) Болт M10x1,25x40 - 8 шт.
- C) Болт M12x1,25x45 с юбкой - 4 шт.
- D) Болт M12x1,25x120 - 4 шт.
- E) Гайка M10x1,25 - 6 шт.
- F) Гайка M12x1,25 - 4 шт.
- G) Шайба 10 - 14 шт.
- H) Шайба 12 - 8 шт.
- I) Шайба 10 гроверная - 8 шт.
- J) Шайба 12 гроверная - 4 шт.
- K) Шплинт пружинный игольчатый - 1 шт.
- L) Палец гнутый гальванизированный - 1 шт.
- M) Съёмный шар в сборе - 1 шт.
- N) Закладная пластина для Starex - 2 шт.
- O) Кронштейн угловой левый и правый - 2 шт.
- P) Кронштейн левый и правый - 2 шт.
- Q) Балка ТСУ - 1 шт.
- R) Втулка L=85 - 2 шт.
- S) Втулка L=88 - 2 шт.

N - только для Starex

**Требуемые инструменты:**

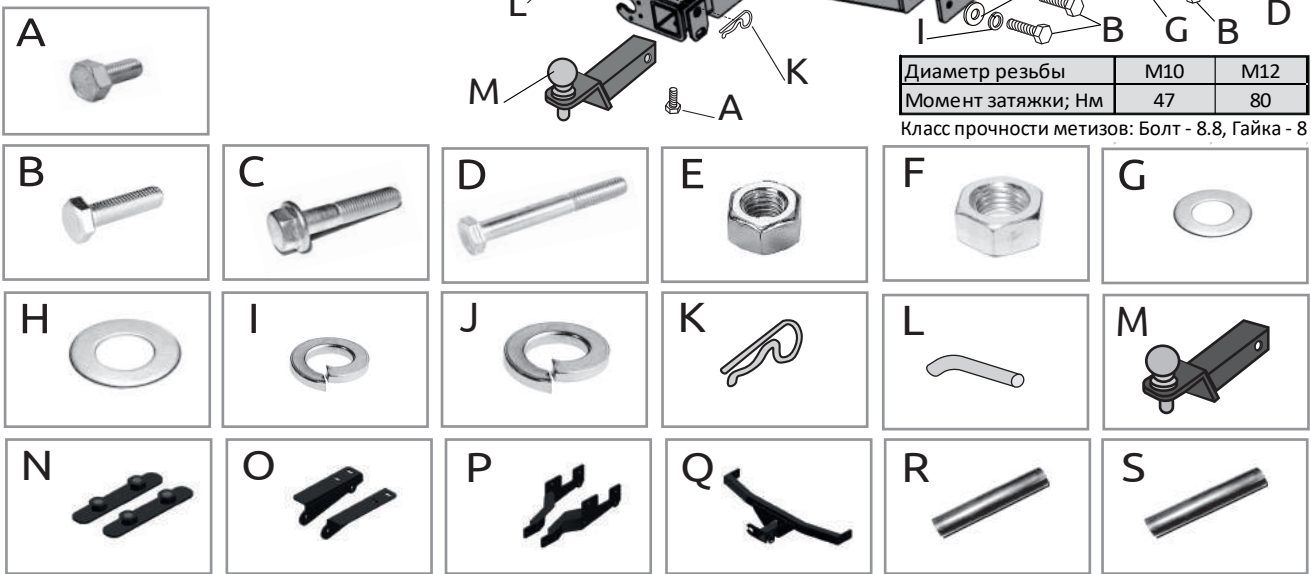
- 1) Ключ трещотка на 17 мм.
- 2) Ключ рожковый на 17 мм.
- 3) Ключ трещотка на 19 мм.
- 4) Ключ трещотка на 19 мм.
- 5) Дрель со сверлом на 18 мм.
- 6) Ключ на 38 мм.

N - только для Starex



Диаметр резьбы	M10	M12
Момент затяжки; Нм	47	80

Класс прочности метизов: Болт - 8.8, Гайка - 8



ТСУ HYUNDAI H1 / Starex	Артикул	D(кН)	H(кг)	T(кг)	C(кг)	A(кг)
	11041501ZN	12,8	100	3030	750/2300*	2500

D= (g\*T\*A)/(T+A) - горизонтальная сила, действующая между тягачом и прицепом; H - статическая вертикальная нагрузка на шар; T - технически допустимая максимальная масса тягача; C - допустимая масса прицепа по данным автопроизводителя (\*для прицепа оборудованного тормозами); A - максимальная масса прицепа по данным производителя ТСУ.

**Требования к установке:**

- выполнять установку в специализированных организациях;
- выполнять установку изделия строго руководствуясь данной Инструкцией по установке;
- запрещается устанавливать изделие на другую марку и модель автомобиля;
- запрещается устанавливать изделие в места не предусмотренные данной Инструкцией по установке;
- запрещается подвергать изделие самостоятельным доработкам.

При установке изделия на ТС расстояние от центра шарового наконечника до вертикальной плоскости проходящей через наиболее удаленную назад крайнюю точку автомобиля составляет не менее 65 мм.

**Требования к безопасной эксплуатации:**

- не вставать на изделие и не буксировать авто за изделие;
- не использовать изделие в качестве опоры для домкрата;
- каждые 5 000 км контролировать момент затяжки резьбовых соединений;
- на неасфальтированном покрытии заявленные производителем показатели по допустимым нагрузкам сокращаются в 2 раза, а скорость не более 30 км/ч;
- изделие не предназначено для установки багажных платформ с креплением непосредственно на шар, использовать платформу под американский квадрат;
- фиксирующий болт M10x20 предназначен для устранения технологических люфтов у H-нагруженного изделия;
- при установке любого нагружающего устройства (прицеп, велокрепление и т.д.) болт необходимо демонтировать.
- эксплуатация ТСУ (фаркоп) в нагруженном состоянии с затянутым фиксирующим болтом ЗАПРЕЩЕНА, так как может привести к деформации изделия;
- разрешенная скорость движения с прицепом должна соответствовать ПДД.

**Технические характеристики:**

- тип шара «Е»; тип соединения: шаровый;
- диаметр сцепного шара 50 мм.; масса комплекта 23 кг.;
- габаритные размеры изделия 1251x810x453 мм.;
- высота установки 350/420 мм. (требование высоты не применяется в случае транспортных средств повышенной проходимости (категории G));
- максимальные углы поворота при установке изделия на ТС составляют: в горизонтальной плоскости +/- 60 град., в вертикальной плоскости +/- 25 град.
- Пространственное положение шарового наконечника регламентировано правилами ЕЭК ООН №55.

**СВИДЕТЕЛЬСТВО О ПРИЕМКЕ**

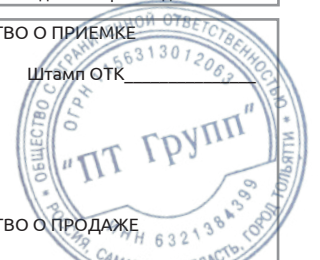
Дата упаковки \_\_\_\_\_

Штамп ОТК \_\_\_\_\_

**СВИДЕТЕЛЬСТВО О ПРОДАЖЕ**

Дата продажи \_\_\_\_\_

Штамп магазина \_\_\_\_\_

Гарантийный срок 12 месяцев с даты розничной продажи.  
Сохраняйте паспорт изделия в течение всего гарантийного срока.

# Инструкция по установке

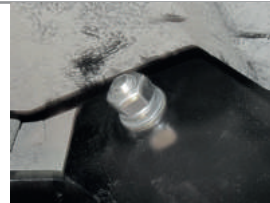
**ШАГ 1.** Снимите запасное колесо. Отыщите в задних лонжеронах четыре тех. отверстия и вставьте в них болты M12x120 сквозь лонжероны, шляпками болтов наружу автомобиля. Для установки усиливающих втулок рассверлите сверлом на 18 мм внутренние отверстия лонжеронов. При установке на Starex установите закладные пластины (поз. N) в большое отв. лонжерона.



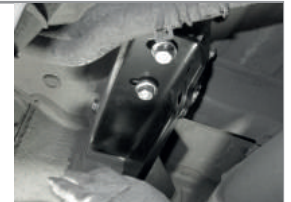
**ШАГ 2.** Установите боковые кронштейны и закрепите их с помощью гаек M12 через шайбы 12 с двух сторон лонжерона и шайбы 12 гроверные. Кронштейны не затягивайте.



**ШАГ 3.** Установите балку ТСУ, совместив отверстия в балке ТСУ с отверстиями в боковых кронштейнах и соедините всё с помощью болтов M10x1,25x40, гаек M10x1,25, шайб 10 и шайб 10 гроверных.



**ШАГ 4.** Для установки угловых кронштейнов, вставьте в технологические отверстия лонжеронов закладные пластины с гайками M12. Установите угловые кронштейны и соедините всё с помощью метизов из комплекта поставки, согласно схемы.



**ШАГ 5.** Затяните все соединения, отрегулировав положение ТСУ. Установите съёмный шар в сборе и закрепите его пальцем гнущим гальванизированным со шплинтом пружинным игольчатый. Затяните шар ключом на 38 мм.



**ШАГ 6.** Установите фиксирующий болт M10x20 снизу, он используется для исключения технологических люфтов съёмного шара и только в ненагруженном состоянии! Перед сцепкой болт демонтировать!

Установка завершена!



Производитель гарантирует соответствие изделия характеристикам, указанным в паспорте, в течение гарантийного срока, при соблюдении требований по установке и эксплуатации.  
Гарантия не распространяется на случаи, когда дефекты возникли по вине потребителя или третьих лиц, в результате нарушения правил транспортировки, хранения, монтажа, эксплуатации, а так же внесения изменений и доработок в конструкцию.  
Производитель не несёт ответственности за нанесение ущерба имуществу третьих лиц в результате неправильного хранения и эксплуатации изделия.

**EAC** Сертификат соответствия  
RU C-RU.AM24.B.00310/20

**СКАЧАТЬ**



**телефон службы технической поддержки**  
**8 (800) 555 20 90**  
(звонок по России бесплатный)

[www.ptuning.ru](http://www.ptuning.ru)