



KIA Sorento Prime 2018-20\*  
HYUNDAI Santa Fe 2018-20\*

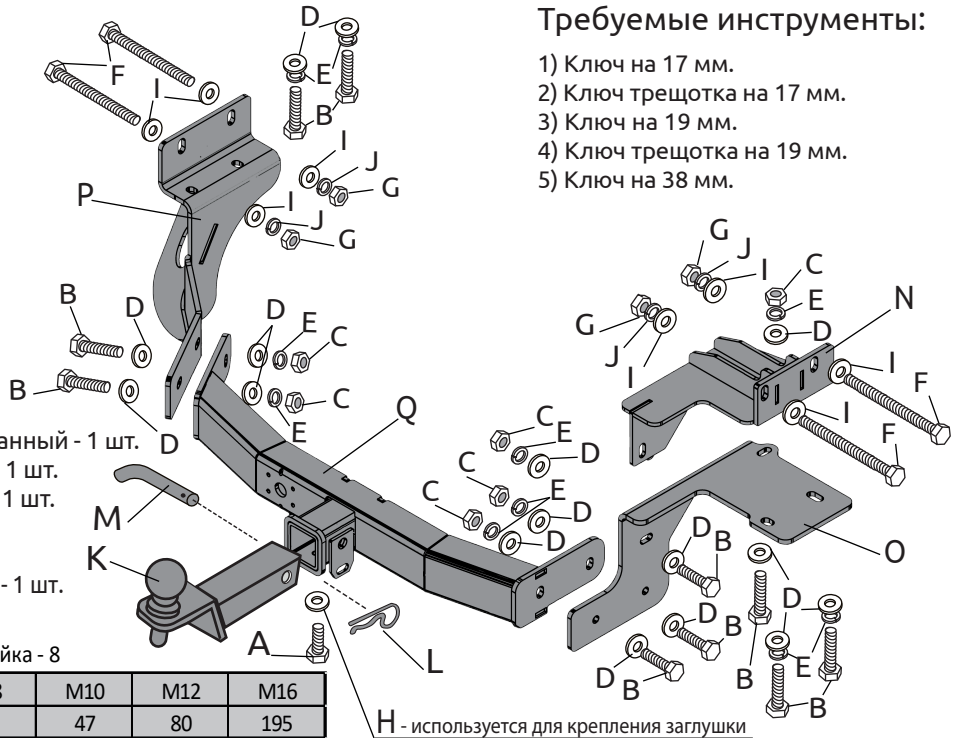
**Тягово-цепное устройство (ТСУ) съемный квадрат с нержавеющей накладкой**

\* Подходит на комплектации указанных годов выпуска

Артикул: 06051501

**Комплектация:**

- A) Болт М10х20 - 1 шт.
- B) Болт М10х1,25х40 - 10 шт.
- C) Гайка М10х1,25 - 6 шт.
- D) Шайба 10 - 16 шт.
- E) Шайба 10 гроверная - 10 шт.
- F) Болт М12х1,25х120 - 4 шт.
- G) Гайка М12х1,25 - 4 шт.
- H) Шайба 10 увеличенная - 1 шт.
- I) Шайба 12 - 8 шт.
- J) Шайба 12 гроверная - 4 шт.
- K) Съемный шар в сборе - 1 шт.
- L) Шплинт пружинный игольчатый - 1 шт.
- M) Палец гнутый гальванизированный - 1 шт.
- N) Кронштейн правый верхний - 1 шт.
- O) Кронштейн правый нижний - 1 шт.
- P) Кронштейн левый - 1 шт.
- Q) Балка ТСУ - 1 шт.
- R) Заглушка приёмного отверстия - 1 шт.

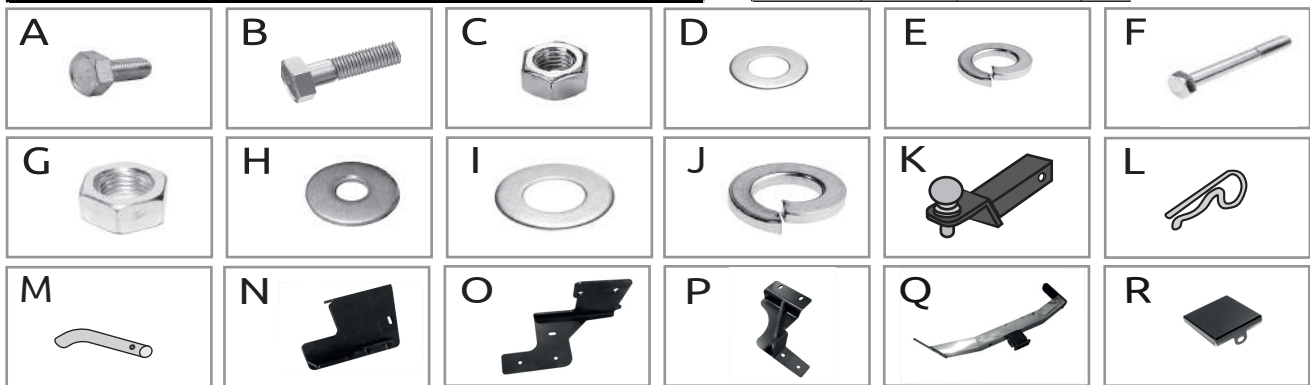


**Требуемые инструменты:**

- 1) Ключ на 17 мм.
- 2) Ключ трещотка на 17 мм.
- 3) Ключ на 19 мм.
- 4) Ключ трещотка на 19 мм.
- 5) Ключ на 38 мм.

Класс прочности метизов: Болт - 8.8, Гайка - 8

Диаметр резьбы	M6	M8	M10	M12	M16
Момент затяжки Нм	10	24	47	80	195



ТСУ KIA Sorento Prime 2018-2020 HYUNDAI Santa Fe 2018-	Артикул	D(кН)	H(кг)	T(кг)	A(кг)
		06051501	12,5	100	2510

D= (g\*T\*A)/(T+A) - горизонтальная сила, действующая между тягачом и прицепом; H - статическая вертикальная нагрузка на шар; T - технически допустимая максимальная масса тягача; A - максимальная масса прицепа по данным производителя ТСУ.

**Требования к установке:**

- выполнять установку в специализированных организациях;
- выполнять установку изделия строго руководствуясь данной Инструкцией по установке;
- запрещается устанавливать изделие на другую марку и модель автомобиля;
- запрещается устанавливать изделие в места не предусмотренные данной Инструкцией по установке;
- запрещается подвергать изделие самостоятельным доработкам.

При установке изделия на ТС расстояние от центра шарового наконечника до вертикальной плоскости проходящей через наиболее удаленную назад крайнюю точку автомобиля составляет не менее 65 мм.

**Требования к безопасной эксплуатации:**

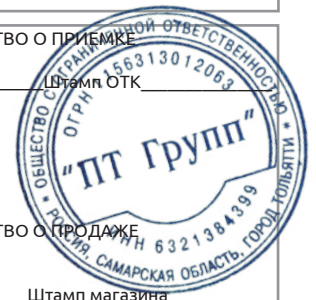
- не вставать на изделие и не буксировать авто за изделие;
- не использовать изделие в качестве опоры для домкрата;
- каждые 5 000 км контролировать момент затяжки резьбовых соединений;
- на неасфальтированном покрытии заявленные производителем показатели по допустимым нагрузкам сокращаются в 2 раза, а скорость не более 30 км/ч;
- изделие не предназначено для установки багажных платформ с креплением непосредственно на шар, использовать платформу под американский квадрат;
- фиксирующий болт М10х20 предназначен для устранения технологических люфтов у Ненагруженного изделия;
- при установке любого нагружающего устройства (прицеп, велокрепление и т.д.) болт необходимо демонтировать.
- эксплуатация ТСУ (фаркоп) в нагруженном состоянии с затянутым фиксирующим болтом ЗАПРЕЩЕНА, так как может привести к деформации изделия;
- разрешенная скорость движения с прицепом должна соответствовать ПДД.

**Технические характеристики:**

- тип шара «Е»; тип соединения: шаровый;
- диаметр сцепного шара 50 мм.; масса комплекта 25,0 кг.;
- габаритные размеры изделия 1232х653х316 мм.;
- высота установки 350/420 мм. (требование высоты не применяется в случае транспортных средств повышенной проходимости (категории G));
- максимальные углы поворота при установке изделия на ТС составляют: в горизонтальной плоскости +/- 60 град., в вертикальной плоскости +/- 25 град.
- Пространственное положение шарового наконечника регламентировано правилами ЕЭК ООН №55.

**СВИДЕТЕЛЬСТВО О ПРИЕМКЕ**

Дата упаковки \_\_\_\_\_ Штамп ОТК \_\_\_\_\_



**СВИДЕТЕЛЬСТВО О ПРОДАЖЕ**

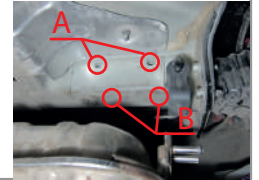
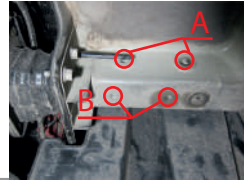
Дата продажи \_\_\_\_\_ Штамп магазина \_\_\_\_\_

Гарантийный срок 12 месяцев с даты розничной продажи.  
Сохраняйте паспорт изделия в течение всего гарантийного срока.

# Инструкция по установке

## ШАГ 1.

Снимите запасное колесо, согласно инструкции по эксплуатации автомобиля. Демонтируйте пластиковые клипсы которыми крепится пластиковый кожух в левой задней части автомобиля, затем демонтируйте сам кожух. Отыщите на лонжеронах автомобиля выполненные автопроизводителем отверстия, обозначенные на фото. При необходимости почистите резьбу в штатных резьбовых отверстиях (В). Отверстия (А) предназначены для болтов М12х1,25х120. Отверстия (В) предназначены для болтов М10х1,25х40.



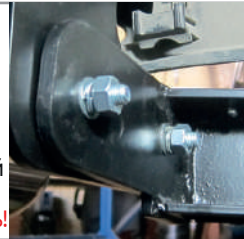
## ШАГ 2.

Установите левый кронштейн, совместив отверстия кронштейна с отверстиями в лонжероне автомобиля. Наживите кронштейн болтами М12х1,25х120 через боковые отверстия и закрепите гайками М12 через шайбы 12 с двух сторон лонжерона и шайбами 12 гроверными. Затем закрепите кронштейн снизу с помощью болтов М10х40 через шайбы 10 и шайбы 10 гроверные. Аналогично установите верхнюю часть правого кронштейна с правой стороны автомобиля. Установите нижнюю часть правого кронштейна, совместив отверстия в кронштейнах, и соединив всё болтами М10х1,25х40 и гайками М10, через шайбы 10 с двух сторон кронштейнов и шайбами 10 гроверными. Соединения не затягивайте.



## ШАГ 3.

Установите балку ТСУ и закрепите с помощью болтов М10х1,25х40, гайками М10, через шайбы 10 с двух сторон и шайбы 10 гроверные. Выровняйте фаркоп и затяните все резьбовые соединения. Установите съёмный шар в сборе и закрепите его пальцем гнутым гальванизированным со шплинтом пружинным игольчатый. Затяните шар ключом на 38 мм. Установите фиксирующий болт М10х20 снизу, **он используется для исключения технологических люфтов съёмного шара и только в ненагруженном состоянии! Перед сцепкой болт демонтировать!**



## ШАГ 4.

Установка завершена.



Производитель гарантирует соответствие изделия характеристикам, указанным в паспорте, в течение гарантийного срока, при соблюдении требований по установке и эксплуатации • Гарантия не распространяется на случаи, когда дефекты возникли по вине потребителя или третьих лиц, в результате нарушения правил транспортировки, хранения, монтажа, эксплуатации, а так же внесения изменений и доработок в конструкцию. Производитель не несёт ответственности за нанесение ущерба имуществу третьих лиц в результате неправильного хранения и эксплуатации изделия.

Следуйте правилам по эксплуатации и уходу за деталями из нержавеющей стали, и они прослужат вам долго и надёжно:  
- не реже одного раза в месяц полируйте поверхность деталей с применением средств по уходу за нержавеющей сталью;  
- при полировке избегайте интенсивной обработки отдельных участков изделия;  
- не используйте металлические терки и губки с абразивом для ухода за изделиями;  
- не используйте хлорсодержащие и концентрированные соледержащие средства по уходу;  
- регулярно убирайте загрязнения с поверхностей изделия.  
Помните, что залог длительной и бесперебойной эксплуатации - аккуратное и бережное обращение с изделием!

**EAC** Сертификат соответствия  
RU C-RU.AI24.B.00153/19  
**СКАЧАТЬ**



**телефон службы технической поддержки**  
**8 (800) 555 20 90**  
(звонок по России бесплатный)

[www.ptuning.ru](http://www.ptuning.ru)